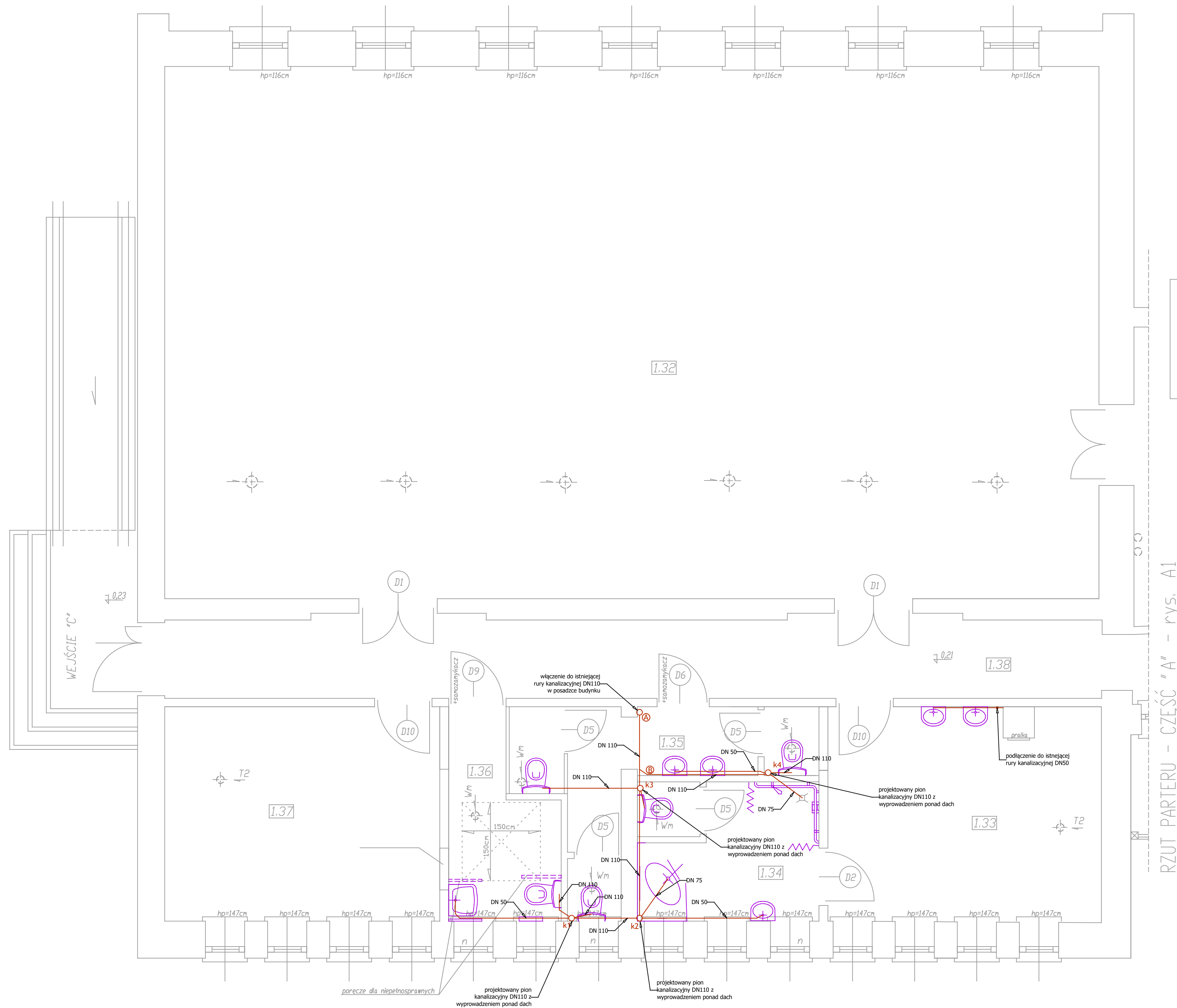
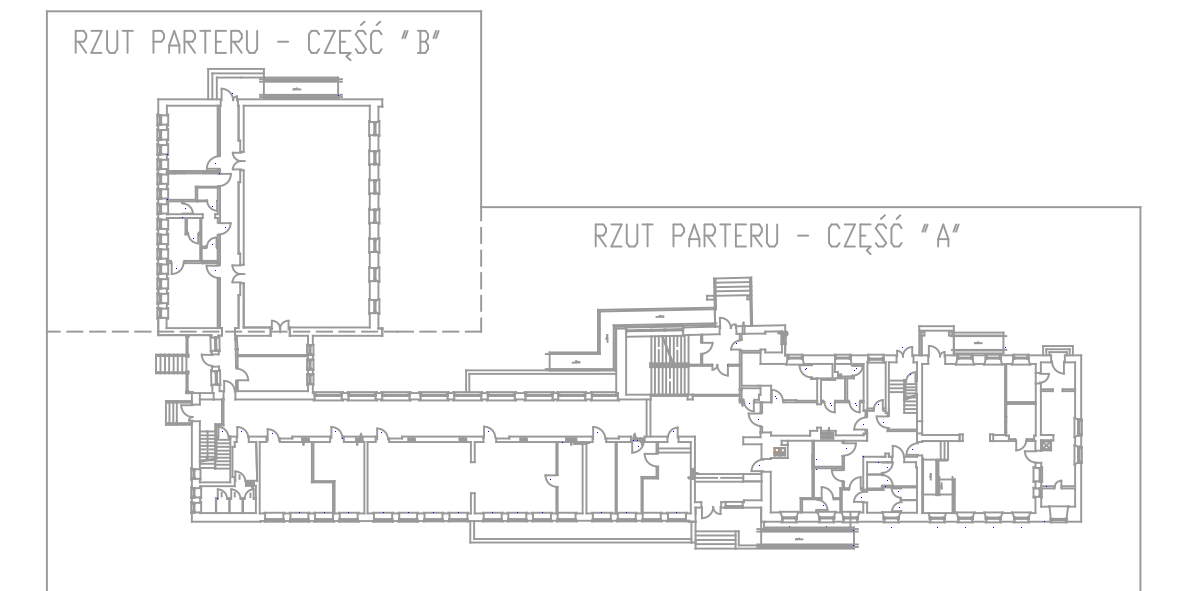





## RZUT PARTERU - CZĘŚĆ "B"



LEGENDA:

T2 - turbowentyl 150  
Wm - wentylator wywiewny  
n - nawiewnik okienny

 - ISTNIEJĄCE ŚCIANY  
 - ŚCIANY PROJEKTOWANE Z GAZOBETONU  
 - WPUST KANALIZACYJNY

LEGENDA:

— przewód kanalizacyjny  
k1 pion kanalizacyjny

Objekt	PRZEBUDOWA WRAZ ZE ZMIANĄ SPOSOBU UŻYTKOWANIA BUDYNKU SZKOŁY PODSTAWOWEJ W KOWALACH OLECKICH NA PRZEDSZKOLĘ I SĄS		Data
	Adres <b>Kowale Oleckie, ul. Kościuszki 88, dz.nr 268/24</b> Inwestor <b>Gmina Kowale Oleckie</b>		maj 2019
Projektant	Nr uprawnień		Podpis
mgr inż. Marcin Drazba	WAM/0148/PWOS/16		
Sprawdzający	Nr uprawnień		Podpis
mgr inż. Justyna Januszkó-Siemion	WAM/0032/PWOS/16		
Skala	Przedmiot rysunku	Nr arkusza	
1:50	Instalacja kanalizacji sanitarnej i - parter	S-1	